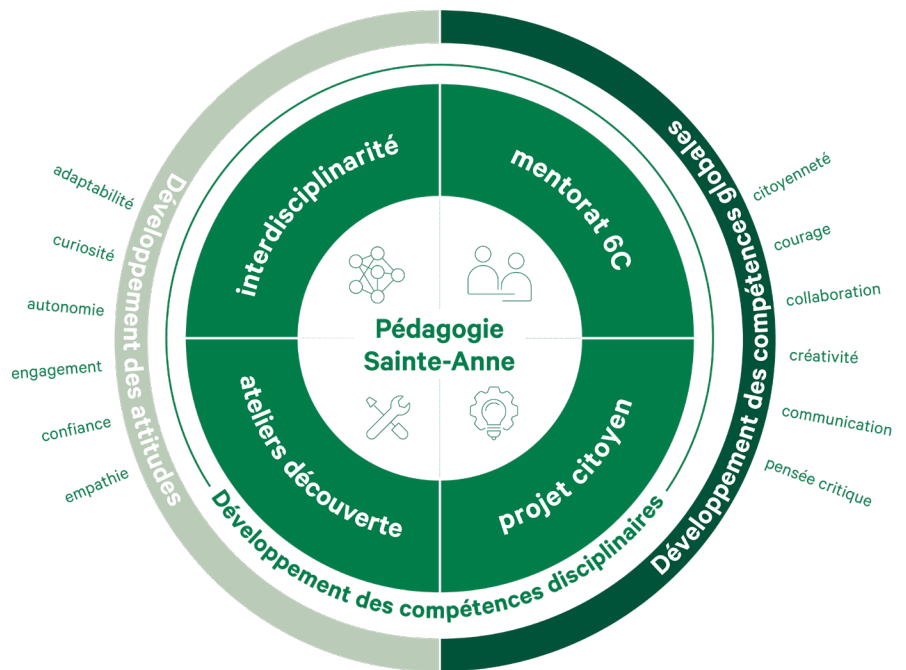




# Le territoire pédagogique

## La différence Sainte-Anne : un modèle pédagogique audacieux, appuyé par la recherche

Pour répondre aux besoins de l'élève d'aujourd'hui, la nouvelle école secondaire propose une vision pédagogique unique, qui s'appuie sur la recherche la plus récente en éducation. Le Collège intègre ainsi les meilleures pratiques pour favoriser la réussite et l'engagement de l'élève.



Notre objectif est de développer chez l'élève :

- les **compétences fondamentales** indispensables au citoyen du 21<sup>e</sup> siècle
- de solides **compétences disciplinaires** (liées aux matières de base)
- une posture d'**apprenant pour la vie**, alimentée par le plaisir d'apprendre



## Le développement des compétences fondamentales

Nous accordons une place importante aux compétences fondamentales comme la créativité, la collaboration, la communication, la pensée critique, la compassion, la citoyenneté, etc. Le développement de ces compétences donne à l'élève les outils pour :

résoudre des problèmes complexes

faire face à des situations imprévisibles

## Le développement des compétences disciplinaires

Nous enseignons le programme du ministère de l'Éducation du Québec, en l'accompagnant du développement d'une culture générale enrichie. Aux matières obligatoires s'ajoute notre proposition d'enrichissement et d'aide à la réussite.

Nous mettons un accent particulier sur la lecture et la littératie<sup>1</sup>. Sainte-Anne tient aussi à élargir les compétences numériques de l'élève. Les technologies optimisent l'apprentissage, bonifient l'enseignement et donnent un rôle actif à l'apprenant.

<sup>1</sup>Aptitude à comprendre et à utiliser l'information écrite

## L'enseignement et les approches pédagogiques

Sainte-Anne embrasse la pédagogie active. L'élève est ainsi placé au centre de ses apprentissages. Les tâches qui lui sont proposées s'inspirent de contextes signifiants afin d'augmenter sa motivation et soutenir des apprentissages durables. Pour concrétiser cette approche, nous misons sur :

### L'interdisciplinarité



# 1

Notre organisation scolaire flexible nous permet d'exploiter les liens naturels entre les différentes matières, ce qui favorise une compréhension approfondie et une plus grande cohérence entre les contenus. **L'interdisciplinarité** permet aussi de mettre l'accent sur l'enseignement de stratégies (lecture, apprentissage, étude, etc.) nécessaires à la poursuite d'études postsecondaires.

### Le mentorat 6C



# 2

**Le mentorat 6C** est un cours unique lors duquel seront enseignés, de façon systémique, les outils et stratégies nécessaires au développement des compétences globales. L'organisation de ce cours permettra aux mentors d'accompagner des groupes d'appartenance de six élèves et de les guider de façon personnalisée, créant ainsi un climat de confiance et d'écoute.

### Le projet citoyen



# 3

Avec le **projet citoyen**, l'élève mène des projets concrets qui ont un impact réel et tangible. Initiative, autonomie et leadership sont quelques-unes des compétences acquises en cours de projet. En s'engageant dans des projets qui lui permettent de mettre en valeur ses passions et ses forces, l'élève trouvera son X!

### Les ateliers découverte



# 4

**Les ateliers découverte** sont uniques à Sainte-Anne. En plus d'enrichir le parcours de l'élève, ils l'exposent à quatre thématiques variées et actuelles. Expérimentation et pratique guidée stimulent la curiosité et le goût d'apprendre en :

- programmation et génie
- science et environnement
- communication et média
- exploration et monde

Après avoir exploré ses intérêts et ses forces en 1<sup>er</sup> et 2<sup>e</sup> secondaires, l'élève pourra choisir des options qui le passionnent en 3<sup>e</sup>, 4<sup>e</sup> et 5<sup>e</sup> secondaires.